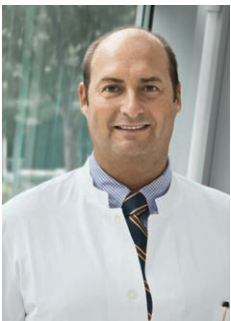


## UNSER ZIEL: GESUNDHEIT UND WOHLBEFINDEN

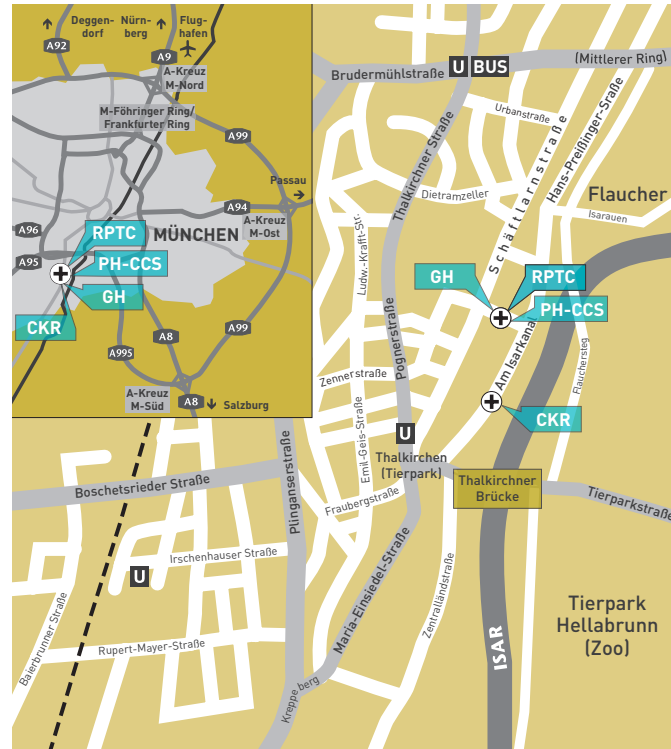
In der Unfallchirurgischen Abteilung der CHIRURGISCHEN KLINIK DR. RINECKER haben wir ein Ziel: für Ihre Gesundheit und Ihr Wohlbefinden zu sorgen. Wir arbeiten deshalb eng mit den Kollegen aus anderen Fachbereichen unseres Klinikverbundes zusammen und nutzen dadurch Synergieeffekte.

Neben der Behandlung von Unfallverletzten versorgen wir auch Patienten nach Sportverletzungen kompetent und möglichst mit minimalinvasiven Techniken.

Nach Unfällen bei bereits vorhandenen künstlichen Gelenken (Endoprothesen) führt unser Team die Rekonstruktionen inkl. Wechseleroperationen durch.



Dr. med. Thomas Löffler  
Facharzt für Chirurgie und Unfallchirurgie,  
Notfallmedizin, D-Arzt



### LEGENDE:

RPTC	RINECKER PROTON THERAPY CENTER
CKR	CHIRURGISCHE KLINIK DR. RINECKER
PH-CCS	PRO HEALTH COMPLETE CARE SERVICE
GH	GÄSTEHAUS AM RPTC

### Mit dem Pkw:

Kostenlose Parkplätze stehen in der Nähe zur Verfügung.

### Mit öffentlichen Verkehrsmitteln:

Mit der U3 Haltestelle Thalkirchen  
(Hinweisschildern Richtung Klinik folgen; 400 m Fußweg)

## UNFALLCHIRURGIE



## UNSER LEISTUNGSSPEKTRUM

Unser Team vertritt das gesamte Spektrum der Unfallchirurgie. Über das am Haus stationierte Notarzteinsatzfahrzeug sowie den auf dem Dach befindlichen Hubschrauber-Landeplatz erreichen uns viele Unfallverletzte, auch lebensbedrohlich Schwerstverletzte (Polytraumen).

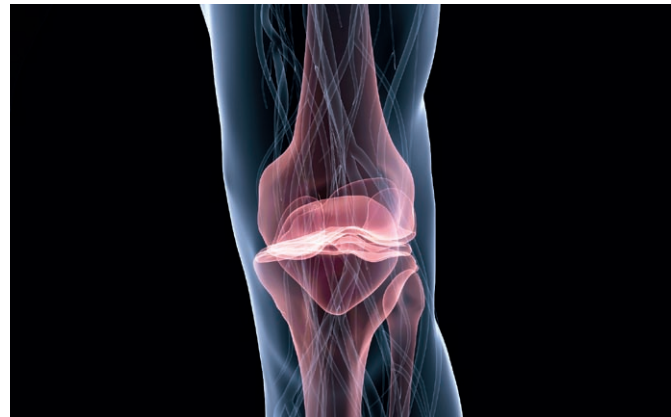
Durch den modern ausgestatteten Schockraum bietet die Klinik ideale Voraussetzungen für eine prioritätenorientierte rasche Hilfe.

Die weitere postoperative Betreuung der Schwerverletzten erfolgt auf der anästhesiologisch geführten Intensivstation, stets in enger Abstimmung mit dem Traumateteam. Von dort aus wird auch die sekundäre Weiterversorgung der Patienten organisiert.

### Unfallchirurgie

Therapie von Unfallverletzungen sämtlicher Schweregrade an

- oberer Extremität
- unterer Extremität
- Wirbelsäule (dorsale und ventrale Stabilisierung)
- Becken
- Sportverletzungen
- minimalinvasive Verfahren



### Endoprothetik

- Hüftgelenkersatz bei Arthrose und Fraktur
- Kniegelenkersatz
- Schultergelenkersatz bei Arthrose und Fraktur

### Arthroskopische Chirurgie

- Kniegelenk:
  - Meniskus- und Knorpelschaden
  - Kreuzbandverletzungen
  - arthroskopisch gestützte Frakturversorgung
- Schulter-, Ellenbogen- und Sprunggelenk:
  - bedarfsgerechte Therapie

### Therapie bei osteoporotischen Wirbelfrakturen

- Kyphoplastie
- Vertebroplastie

### Berufsgenossenschaftliche Heilverfahren

- Arbeitsunfälle
- Verletzungsarten-Verfahren
- Begutachtungen jeglicher Art

### Sprechstunden

Allgemeine Sprechstunde nach Terminvereinbarung

Dienstag: 11:00–13:00 Uhr

Freitag: 11:00–13:00 Uhr

Privatsprechstunde nach Terminvereinbarung

Dienstag: 14:00–15:00 Uhr

### Anmeldung/Terminvereinbarung

Anmeldung: +49 (0) 89 72440-219

Fax: +49 (0) 89 72440-339

E-Mail: [loeffler@rinecker.de](mailto:loeffler@rinecker.de)

Chefarzt Dr. med. Thomas Löffler  
CHIRURGISCHE KLINIK DR. RINECKER  
Am Isarkanal 30  
81379 München

Telefon: + 49 (0) 89 72440-0

Fax: + 49 (0) 89 72440-400

Internet: [www.rinecker.de](http://www.rinecker.de)

